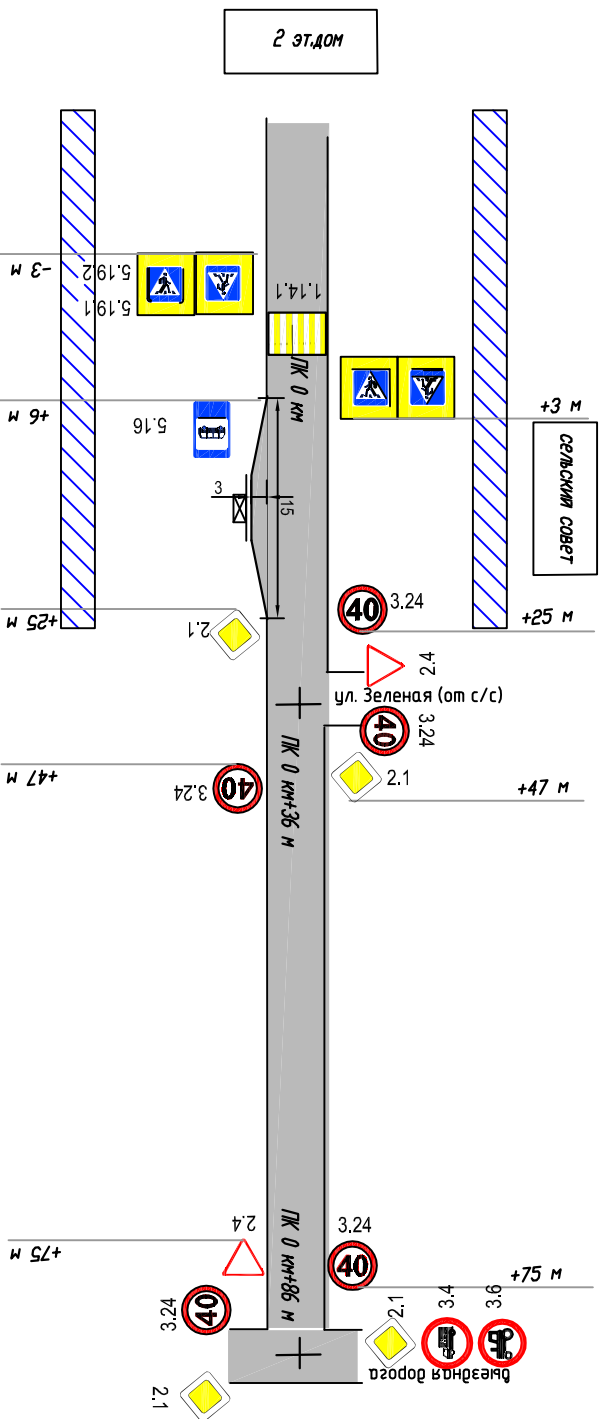


Схема расстановки дорожных знаков по подъездной дороге к сельскому совету

Тротуары слева	присутствуют	отсутствуют
Дорожные ограждения и направляющие устройства	не требуются	
Дорожные ограждения и направляющие устройства по осевой	отсутствуют	
Позиционные дорожные разметки	3-я от осевой	не требуются
	2-я от осевой	не требуются
	1-я от осевой	не требуются



Грузовые суда	присутствуют	отсутствуют
Дорожные ограждения и направляющие устройства	не требуются	
Дорожные ограждения и направляющие устройства по осевой	отсутствуют	
Горизонтальная дорожная разметка	не требуются	
2-я от осевой	не требуются	
1-я от осевой	не требуются	

[illegible]